

GUIA RÀPIDA D'ÚS DE L'APLICACIÓ CESENS



LIFE
PRIORAT
+MONTSANT

MILLORA DE LA
SOSTENIBILITAT VITIVINÍCOLA
DE LA COMARCA DEL PRIORAT

LIFE15 ENV/ES/000399



montsant
DENOMINACIÓ D'ORIGEN



lavola
Anthesis





ÍNDEX

ÍNDEX	2
Què és Cesens?	3
Informació General	3
Característiques principals	3
Creació d'un usuari Cesens i visualització de les estacions VITEC	4



Què és Cesens?

Cesens és un Sistema d'Informació Agroclimàtica per a la presa de decisions en agricultura. Es basa en estacions que recullen dades dels cultius per obtenir informació de valor afegit, com el risc d'infecció o la necessitat de reg.

Informació General

En el marc del projecte LIFE PRIORAT+MONTSANT durant l'estiu de 2017 es van instal·lar un total de 11 estacions meteorològiques per a tota la comarca del Priorat. Per tant, més d'un any i mig després i amb tot l'històric que ja s'ha acumulat, considerem fonamental que des de les D.O. tant viticultors com cellers, es comenci a utilitzar tota aquesta informació recollida per les 11 estacions ja que pot ser de molta utilitat.

Des de VITEC s'ha començat a treballar amb una nova aplicació de visualització de dades climàtiques anomenada Cesens que creiem que s'ajusta perfectament a les necessitats del projecte LIFE i dels cellers i viticultors participants.

Aquesta plataforma ens permet visualitzar i descarregar les dades recollides per les estacions climàtiques tant a través d'aplicació web com de l'aplicació mòbil. A més, permet la visualització i descàrrega de dades meteorològiques d'altres estacions de xarxes públiques i té una clara orientació vitícola, generant gràfiques d'índexs agronòmics, models de predicció de plagues i malalties i altres que considerem de gran interès en el projecte.

Característiques principals

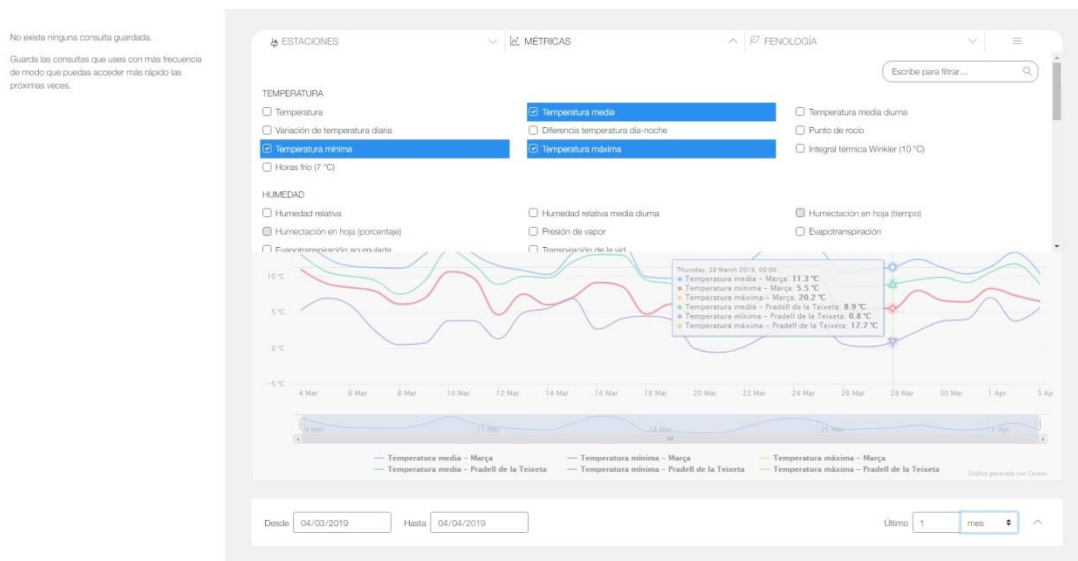
- Visualització en gràfiques i descàrrega de la informació recollida per les estacions.
- Possibilitat d'afegir fins a 3 estacions de xarxa pública.
- Aplicació ràpida i intuïtiva.
- Visualització a través de visor web: <https://www.cesens.com/es/> i visualització a través de l'app (aplicació mòbil) Cesens (d'Encore Lab).
- Clara orientació vitícola. Càlcul i realització de gràfiques d'índexs climàtics, i models de predicció de malalties.
- Possibilitat de configurar de forma personalitzada la visualització de les dades al gust de l'usuari.
- Exportació de les dades en format PDF, Excel i possibilitat de guardar en format imatge la gràfica desitjada.

Creació d'un usuari Cesens i visualització de les estacions VITEC

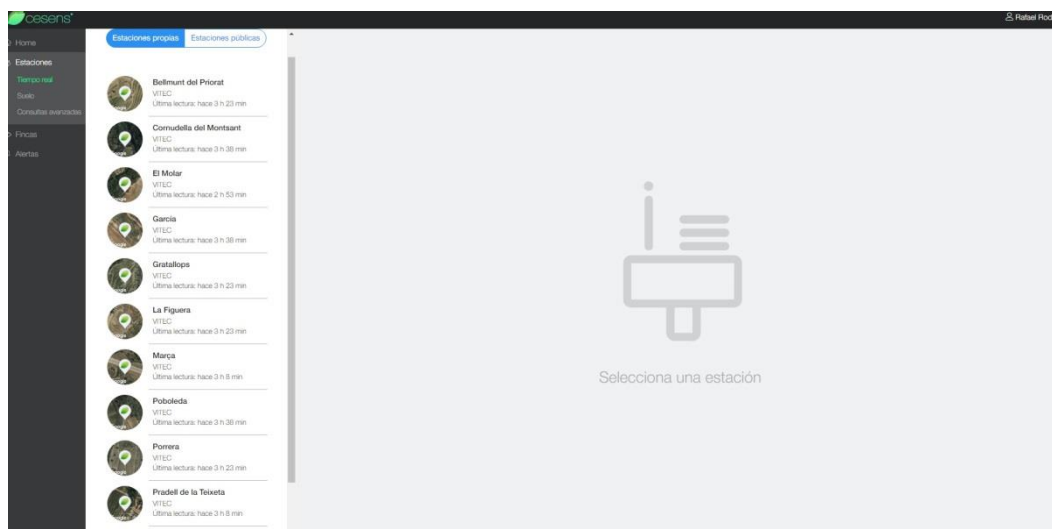
Per poder crear un usuari dins de la plataforma s'hauran de realitzar les següents accions:

- Descarregar i instal·lar l'app Cesens (d'Encore Lab) des de la seva Smartphone o tablet i crear un usuari.
- Un cop instal·lada l'app, obrir el següent link: <https://link.cesens.com/auth/4c48rNAj> des d'aquest mateix dispositiu. D'aquesta manera, automàticament li donarà l'opció d'executar el link a través de l'app.
- Una vegada que hagi executat el link d'aquesta manera, li apareixeran en el seu usuari les estacions del projecte LIFE tant en la versió mòbil com en la versió web <https://www.cesens.com/es/>

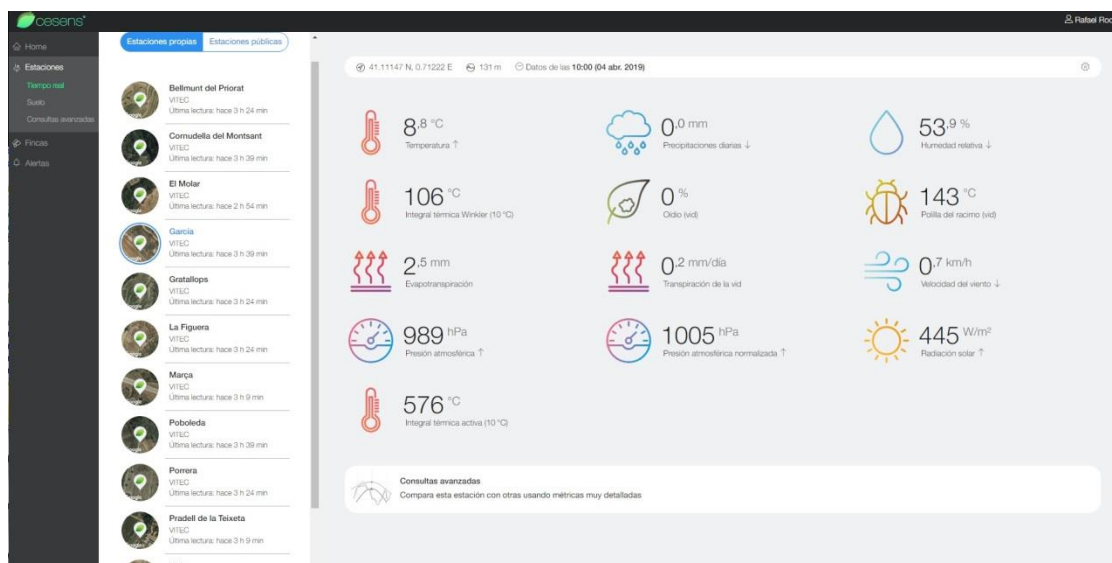
Important realitzar tots aquests passos des del seu dispositiu mòbil ja que si es realitza des d'un PC no permet la visualització de les dades.



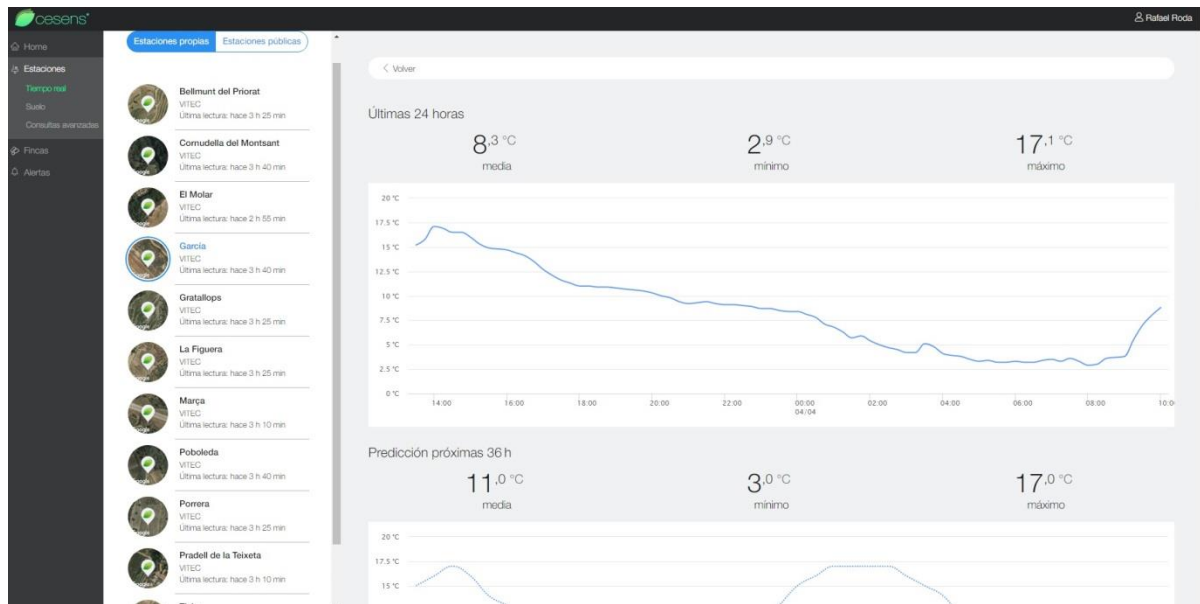
Imatge 1: Selecció dels paràmetres desitjats per visualitzar-los gràficament



Imatge 2: Selecció de l'estació meteorològica



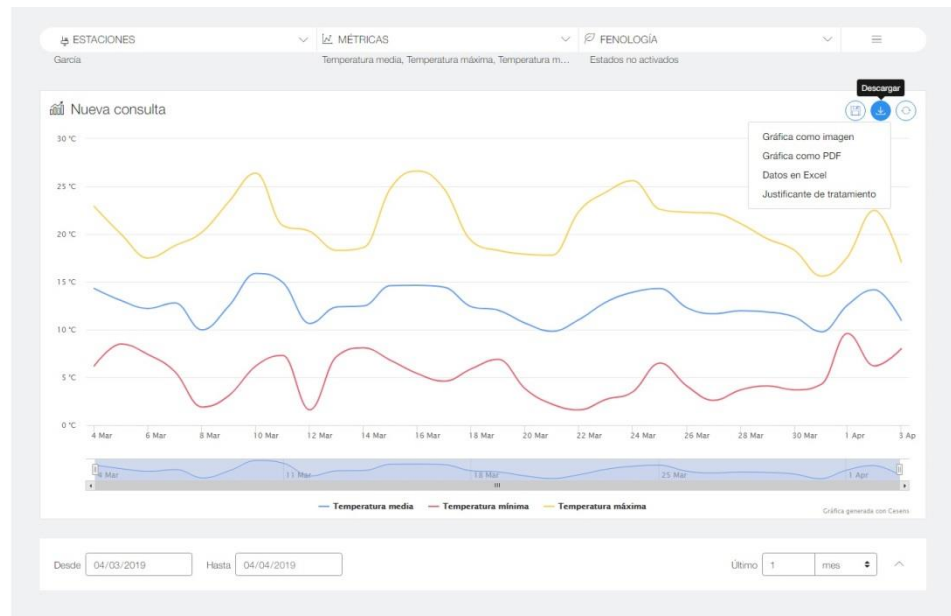
Imatge 3: Informació general climàtica i control de plagues de l'estació seleccionada a temps real



Imatge 4: Dades meteorològiques de les últimes 24h i predicions

No existe ninguna consulta guardada.

Guarda las consultas que uses con más frecuencia de modo que puedas acceder más rápido las próximas veces.



Imatge 5: Exportació de les dades